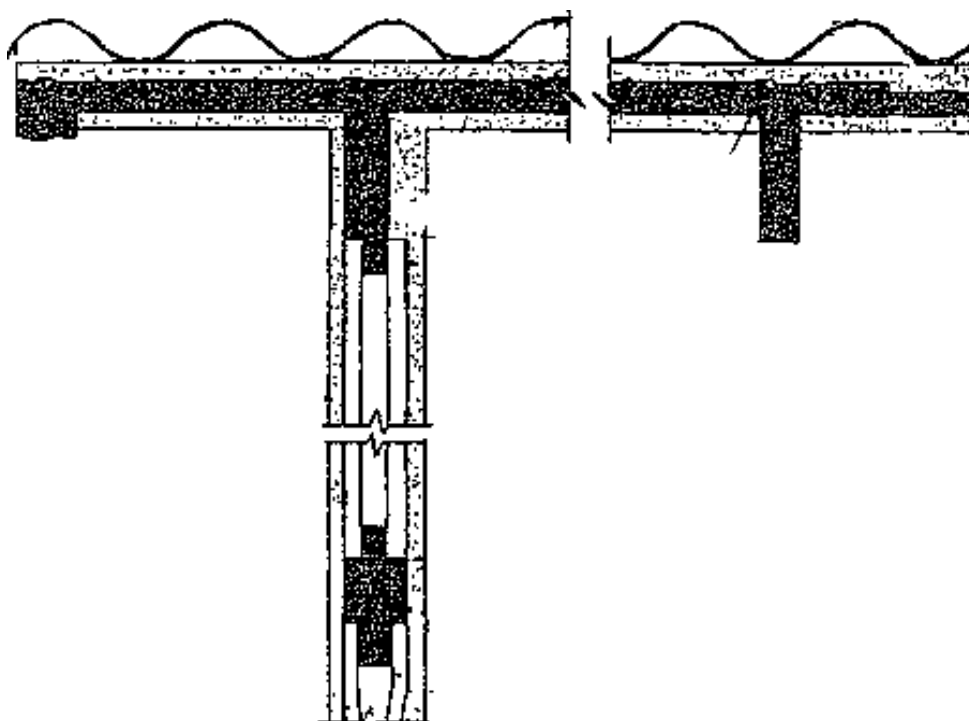


QUINCHA PREFABRICADA - REVOQUE DE PAREDES

PERÚ

16.03.88



OBJETIVO

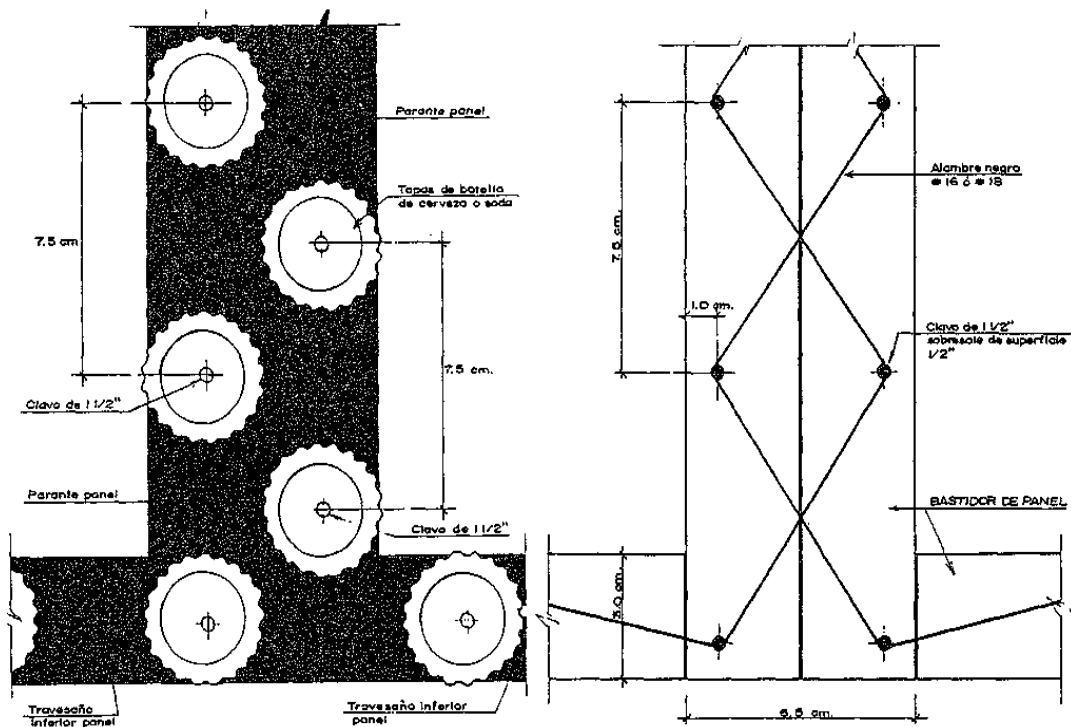
Lograr una adherencia mayor del material de revoque con el panel, con la utilización de elementos auxiliares que le proporcionen esta característica.

PRINCIPIO

Utilizar elementos o cuerpos auxiliares que van añadidos o pegados al panel de caña y madera para proporcionar mayor adherencia del material de revoque.

Cuando todos los elementos de la estructura de la construcción están anclados y colocados en su sitio, se procede al pañetado de estos; este revocado se hace generalmente en dos capas, se aplica una capa directamente a la superficie del panel con un espesor máximo de 1" y luego para la segunda capa se pueden utilizar cuerpos o elementos que proporcionen mayor adherencia al material, estos pueden ser alambre negro extendido por la superficie amarrado con clavos a la base y en forma de zig zag (ver gráfica). Tapas de cerveza o gaseosa fijadas a la madera con clavos, colocadas distanciadas por toda la superficie.

Esta técnica de utilizar alambres o tapas se utiliza generalmente en las superficies lisas de madera que son las que menos adherencia tienen en la superficie del panel, también se puede aprovechar ésta para revocar el cielo raso.



CONTACTOS

PERÚ

ININVI Instituto Nacional de Investigación y Normalización de la Vivienda
Apartado 31-056 Correo Ingeniería Lima - Perú